



立平ロック25型/20型専用「つなぐ雪止め金具」

Connect

コネクト

美しさと機能性を追求した
究極の雪止めが誕生。

セキノ興産 検索

<http://www.sekino.co.jp>



屋根・壁・太陽光発電・・・創エネで未来をリード!
SEKINO セキノ興産



Connect



Connect-Plate

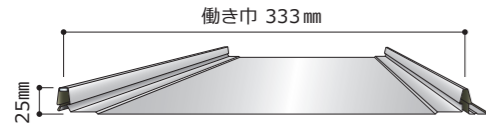
屋根・壁・太陽光発電・・・創エネで未来をリード!
SEKINO セキノ興産

注1) 改善の為、予告なく内容変更する場合がございます。ご了承ください。
注2) 無断転載・無断複製はご遠慮ください。

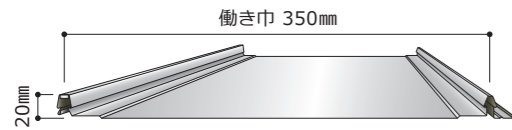
立平ロック 25型/20型

本体形状

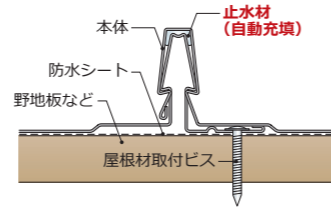
25型 (嵌合高さ 25mm)



20型 (嵌合高さ 20mm)



締結部



設計参考仕様

タイプ	25型	20型
使用原板厚	0.4mm	
働き巾	333mm	350mm
単位重量	4.58kg/m ²	4.36kg/m ²
屋根勾配	5/100以上	
形状タイプ	フラット・平リブ	

※ 使用原板厚 0.35mm 及び 0.5mm についてはお問い合わせください。

立平ロック25型/20型専用「つなぐ雪止め金具」

Connect

コネクト

コネクト本体



コネクトプレート



カラー:ブラック/シルバー (2色)



コネクト施工手順

コネクト紹介動画 ▶



1 墨出し



2 本体仮止め



3 トルクレンチ確認



4 プレート取付 ①

プラスチックハンマー等で左右均等に打ち込んでください。



5 プレート取付 ②

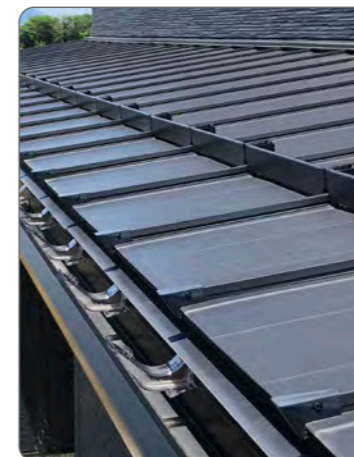
ツメが引っ掛かったことを必ず確認してください。



6 完成



圧倒的な低さで設置可能な「雪止め金具 コネクト」は、フラットラインが立平葺屋根と一体化して、シンプルモダンな美しい外観を実現。羽根・アングル・谷用雪止めの優れた機能を継承した総合性能モデル。



立平ロックには軒先キャップ「美先」も併せてご検討ください

スクエアの凛々しさに、和モダニズムの趣を。
美しい軒先「MISAKI-美先-」



25型/20型用

(表面はマット仕上げ)



※ 耐候性の高いAES樹脂を採用 ※ キャップ1個につき2カ所ビス固定 ※ 薄鋼板締結ビス4×10(ステンレス)推奨